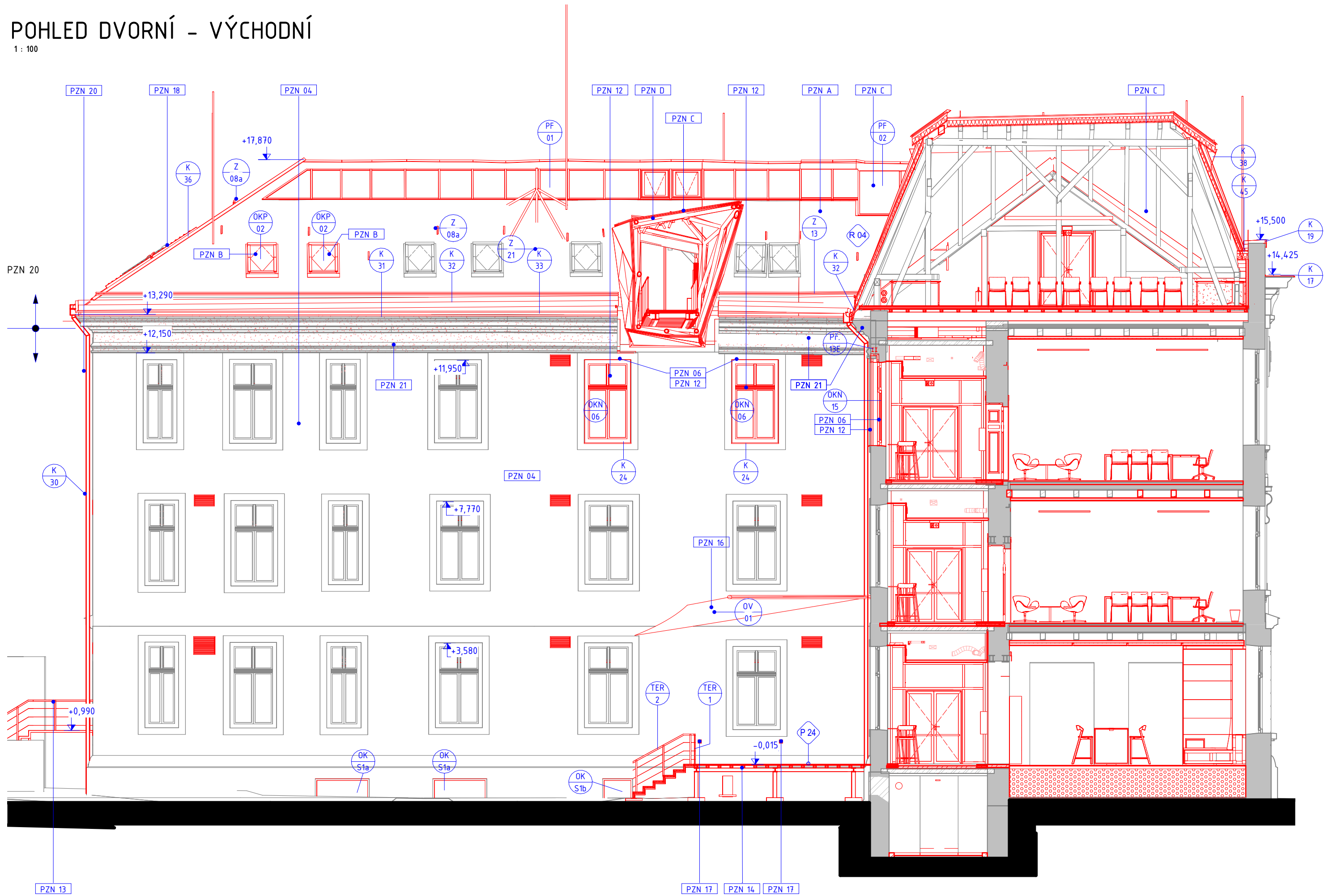


POHLED DVORNÍ - VÝCHODNÍ

1 : 100



POZNAMKY POHLEDY	
OZN	POZNÁMKA
PZN 04	REKONSTRUKCE FASÁDY - POPIS ROZSAHU VIZ POSTUP NÁVRHU REKONSTRUKCE FASÁDY
PZN 06	POSUNUTÍ STÁVAJÍCÍHO OKNA SMĚREM DO INTERIÉRU Z DŮVODU INSTALACE PROTIPOŽÁRNÍ ROLETY A ŽALUZIE DO KASTLIKU VE STĚNĚ
PZN 12	NOVÁ ŠAMBRÁNA Z XPS NA KASTLIKU ROLETY - V MÍSTĚ NAD A PO BOCÍCH OKEN, KDE JE INSTALOVÁNA ROLETA A VODÍČÍ LIŠTY. ROVNĚŽ BUDE DOPLNĚNA ŘÍMSA NAD NADPRAŽÍM V MÍSTĚ UMÍSTOVANÉHO PŘEKLADU NAD ROLETOVÝM KASTLIKEM
PZN 13	NOVÉ VENKOVNÍ OCELOVÉ UNIKOVÉ SCHODIŠTĚ
PZN 14	NOVÉ DŘEVĚNÉ TERASY NA OCELOVÉ NOSNÉ KCI
PZN 16	KONSTRUKCE STINÍČI MEMBRÁNY
PZN 17	NOVÉ AREÁLOVÉ OSVĚTLENÍ - ZAPUŠTĚNÉ REFLEKTORY
PZN 18	NOVÉ KRYČÍ HLINÍKOVÉ LAMELY V ODSŤINU STŘECHY
PZN 20	NOVÉ KLEMPÍŘSKÉ VÝROBKY STŘECHY A DEŠŤOVÉ KANALIZACE: SVODY, ŽLABY, KOTVICÍ PRVKY A POD.
PZN 21	ŘÍMSA JE VYZDÍVÁNA Z PLNÝCH CIHEL A OPATŘENA OMÍTKOU A FASÁDNÍ ÚPRAVOU - PŘEDPOKLÁDÁ SE OBNOVA Z 30% A ZAHRNÚJE REPROFILACI DLE STÁVAJÍCÍ ŘÍMSY A PVRCHOVOU ÚPRAVU DLE FASÁDY
PZN A	NOVÁ STŘEŠNÍ PLECHOVÁ KRYTINA - ODSŤIN DLE STÁVAJÍCÍ DEMONTOVANÉ KRYTINY
PZN B	NOVÁ STŘEŠNÍ DŘEVOHLINÍKOVÁ OKNA
PZN C	NOVÉ PROSKLENÉ PLOCHY ZE SLOUPKOPŘÍČKOVÉ FASÁDY
PZN D	NADSTAVBA NAD STŘEDOVÝM RIZALITEM S PROPOJUJÍCÍMI KRČKY Z PROLAMOVANÉ PROSKLENÉ STRUKTURY KOTVENÉ DO ZASKLIVACÍ LIŠTY K NOSNÉ PŘIHRADOVÉ TRUBKOVÉ KONSTRUKCI



LEGENDA HMOT

- NOVÉ KONSTRUKCE
- STÁVAJÍCÍ KONSTRUKCE
- ŘÍMSA, KDE PROJEKT UVAŽUJE V 30% S REPROFILACÍ A FASÁDNÍ OBNOVOU VYKÁZÁNA NA VÝKRESE AS-706 JAKO ŘÍMSA 6

POSTUP NÁVRHU REKONSTRUKCE FASÁDY

FASÁDA

- OČIŠTĚNÍ TLAKOVOU VODOU V SOKLOVÉ ČÁSTI, PŘÍPADNĚ ODSTRANĚNÍ NESOUDRŽNÝCH ČÁSTÍ OMÍTEK RUČNÍM DOČIŠTĚNÍM KARTÁČI
- VYSRAVENÍ SOKLŮ SANAČNÍM ŠTUKEM
- DOPLNĚNÍ ŠAMBRÁN KOLEM NOVÝCH OKENNÍCH OTVORŮ A SKRYTÝCH KASTLÍKŮ ŽALUZÍÍ A ROLET, ZAPRAVENÍ OMÍTKY PO VYTVOŘENÍ NOVÝCH PŘEKLADŮ NA FASÁDĚ JAK U KASTLÍKŮ TAK NAD VZDUCHOVÝMI MŘÍŽKY, UPRAVENÍ FASÁDY V OKOLÍ ŘÍMSY V NÁVAZNOSTI NA ŘEŠENOU STŘECHU - PRO DVORNÍ ČÁST SE UVAŽUJE S 10% POVRCHU FASÁDY, V ULIČNÍ ČÁSTI SE UVAŽUJE S 5% PLOCHY FASÁDY
- NÁTĚR FASÁDNÍ SILIKÁTOVOU BARVOU, VČETNĚ PODKLADNÍHO NÁTĚRU A ZPEVNĚNÍ, BAREVNÝ ODSŤIN BUDE VZORKOVÁN GP S NPÚ

KLEMPÍŘSKÉ PRVKY

- VÝMĚNA SVODŮ JE SOUČÁSTÍ ASŘ, OD LAPAČE STŘEŠNÍCH SPLAVENIN JE SOUČÁSTÍ ČÁSTI ZTI

GENERÁLNÍ PROJEKTANT:  <b>ATELIÉR VELEHRADSKÝ</b>  Vystaviště 1, 603 00, Brno / IČ: 292 63 140 / atelier@velehradsky.cz / +420 547 221 936		SCHEMA OBJEKTU:  Č. PARÉ:  AUTORIZACE:	
NÁZEV AKCE: Ostravská univerzita, objekt A, Přírodovědecká fakulta	ODPOVĚDNÝ PROJEKTANT: Ing. arch. Tomáš Velehradský	DATUM: 05/2023	MĚŘÍTKO: As indicated
STAVEBNÍK: Ostravská univerzita - zástupce - doc. Mgr. Petr Kopecký, Ph.D., rektor	HLAVNÍ INŽENÝR PROJEKTU: Ing. Kamil Matýsek	FORMAT: 400 x 700	POČET A4: 8 x A4
MÍSTO STAVBY: k.ú. Moravská Ostrava, ul. 30.dubna 22/1404 702 00	VYPRACOVAL: Ing. Jan Kubík Ing. Tomáš Kopecký Ing. Božena Rybníčková	STUPEŇ PD: DOKUMENTACE PRO PROVÁDĚNÍ STAVBY	DIL: D. DOKUMENTACE OBJEKTŮ
SUBDODAVATEL:		OBJEKT: 1. SO-01	ČÁST: 1. ARCHITEKTONICKÉ A STAVEBNÍ ŘEŠENÍ
		PROFESE:	